

CA 1954

Cámara termográfica

DiaCAM 2



¡Todo son ventajas!

¡Novedad!

¡Aprovecha el potencial de la IA en tus informes!

- Flexibilidad de uso, gracias a su focus free con campo visual de 28° x 38°
- ¡Sin precedentes! ¡9 horas de uso continuo!
- Recuperación de datos de otros instrumentos de medida (corriente, humedad, punto de rocío...)
- Práctico: grabación de voz, tabla de emisividad interna que puede ampliarse, organización de las carpetas por lugar, etc.

Diseñado y fabricado en Francia 



Measure up



EFICIENTE E INTUITIVO

LA CÁMARA DiaCAM RÁPIDA Y EFICAZ

Cubierta de protección:
Deslizable y fácil de usar.
Evita pérdidas y rayadas.

Puntero láser y campo de visión 28° x 38° con focus free

La imagen es automáticamente nítida sea cual sea la distancia con respecto al objeto apuntado.



Grabación de voz con el auricular Bluetooth suministrado de serie

Integración de sus comentarios de voz (detalles, condiciones de medida...) directamente en la imagen.

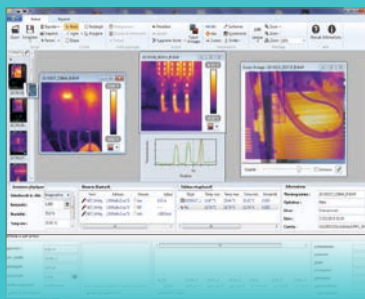
Alarmas configurables

Se pueden programar umbrales de alarmas Mín. y Máx. directamente en la cámara. Tan pronto como se supera un umbral, el usuario es informado visualmente y a través del auricular Bluetooth por una alarma acústica.



Cam Report AI
by Chauvin Arnoux

Software de análisis termográfico basado en inteligencia artificial



Completo, ofrece todas las funciones para un análisis fiable de los resultados de medida:

- Cursores (visualización automática de la temperatura en el punto elegido).
- Perfil térmico (visualización automática de las temperaturas Mín./Máx./Media de la línea).
- Un cuadrado o círculo para un análisis por zona.

Un uso aún más sencillo y ameno con:

- una autonomía excepcional de 9 h
- una tabla de emisividad que se puede ampliar a voluntad
- la posibilidad de cambiar el nombre de las imágenes y termogramas por lugar
- el registro y la memorización de las configuraciones según las aplicaciones (construcción, cuadro de distribución...)

- Tablas de resultados muestran automática y rápidamente toda la información/herramientas de análisis del termograma.
- Polígonos y polilíneas para analizar más concretamente ciertas zonas del termograma.
- Tabla de emisividad estándar que puede ser ampliada por el usuario.

2 CA 1954,

Amplia pantalla de 2,8 pulgadas con brillo automático o manual

Más confort y autonomía, el brillo del display cambia en función del nivel de luz existente.

Ayuda contextual

Para un uso sencillo y sin error.

Inicio rápido

La cámara es operativa en unos pocos segundos.

Muy cómodo de manejar y de llevar en la mano

Recuperación mediante Bluetooth

a la vez que se llevan a cabo las medidas realizadas con:

- multímetros o pinzas (corriente...)
- termómetros, termohigrómetros (temperatura ambiente, humedad, punto de rocío...)

Perfecto equilibrio

con el trípode situado debajo de la cámara o simplemente poniéndolo encima de una mesa, la cámara no se mueve.



APLICACIONES

Mantenimiento industrial

La CA 1954 detecta los siguientes problemas de funcionamiento de los equipos eléctricos, especialmente los calentamientos anormales, para el mantenimiento eléctrico, antes de que ocurra una avería, y así evitar un gasto importante debido al paro de la producción o un coste adicional de reparación:

- contactos eléctricos defectuosos
- desequilibrios
- sub-dimensionamiento de componentes

Para los mantenimientos mecánicos, la CA 1954 está perfectamente adaptada y ofrece un diagnóstico rápido mediante:

- la detección de anomalías o problemas de funcionamiento de componentes internos para prevenir el calentamiento de motores.
- la verificación y el control de piezas y conjuntos mecánicos como: puntos de desgaste, alineación incorrecta de árbol, problema de lubricación, errores de ajuste.

La **ventaja**: la combinación de termogramas e intensidades permite conocer el nivel de carga durante **la medida y facilita la identificación y la evaluación para definir cuán crítico es.**



Construcción e inspección térmica

La Diacam2 CA 1954 es una herramienta potente para el análisis de los edificios, nuevos o antiguos. Esta cámara termográfica permite detectar los defectos e irregularidades tales como:

- puentes térmicos
- defectos de aislamiento de la envolvente del edificio
- hermeticidad al aire (infiltraciones)
- presencia de humedad excesiva

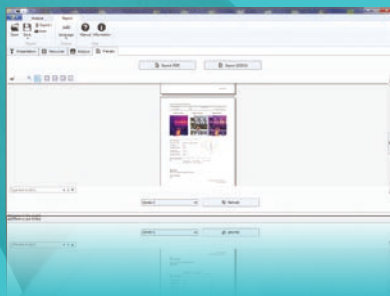
La CA 1954 permite también la búsqueda de fugas de agua y la localización de canalizaciones empotradas u obstruidas.

La **ventaja**: **La isoterma junto con el valor del punto de rocío** permite detectar las zonas con riesgo de moho.

Eficiencia energética

La termografía infrarroja permite revelar las pérdidas de calor y deducir por lo tanto los consumos energéticos inútilmente altos. Estas pérdidas constituyen una fuente de ahorro que explotar.

La **ventaja**: el registro de la temperatura ambiente, exterior e interior **mediante Bluetooth.**



¡Aprovecha el poder de la inteligencia artificial en tus informes!

- Análisis, observaciones y recomendaciones generados automáticamente con un solo clic
- Respaldar tus análisis con una IA entrenada específicamente para identificar defectos térmicos
- Amplia gama de aplicaciones
- Informes automatizados: exportación directa a PDF o Word (.docx)
- El asistente de IA se activa simplemente introduciendo un código tras realizar el pedido (Starter Pack o Pro Pack)

CARACTERÍSTICAS TÉCNICAS

DETECTOR

| | |
|------------------------|---------------------------------|
| Dimensiones | 160 x 120 |
| Tipo | Microbolómetro UFPA, 8 -14 µm |
| Frecuencia | 9 Hz |
| Sensibilidad (N.E.T.D) | 80 mK @ 30 °C (0,08 °C @ 30 °C) |

MEDIDA TEMPERATURA

| | |
|----------------------|----------------------------|
| Rango de temperatura | -20 °C a +250 °C |
| Precisión | ±2 °C a ±2 % de la lectura |

PRESTACIONES DE IMÁGENES

| | |
|----------------------------------|--|
| Imagen térmica | -20 °C a +250 °C |
| Campo visual | 28° x 38° |
| I FOV (resolución espacial) | 4,1 mrad |
| Focalización | Fija |
| Distancia mínima de focalización | 30 cm |
| Imagen real | Sí (320 x 240 píxeles) |
| Modo de visualización | Imagen térmica, Imagen real con compensación automática de paralaje. Fusión de imagen disponible mediante el software PC |

FUNCIONES DE ANÁLISIS

| | |
|---------------------------|--|
| Herramientas de medida | 1 cursor manual + 1 detección automática + Mín. Máx. Media en área ajustable + Perfil de temperatura + Isotherma |
| Alarmas | Acústica y visual - Activación con T _{máx} y T _{mín} - Umbrales de temperatura configurables |
| Ajustes de los parámetros | Emisividad, temperatura del entorno, distancia, humedad relativa |
| Comentarios de voz | Sí mediante Bluetooth (auricular suministrado) |
| Conectores | Medidas ambientales: CA 1821, CA 1822, CA 1823, CA 1246, CA 1227 Pinzas: F407, F607 Multímetros: MTX 3292, MTX 3293 |
| Memoria | En tarjeta micro SD 2 GB (unas 4.000 imágenes) extraíble hasta 32 GB |
| Formato de las imágenes | .png (imágenes térmicas y reales guardadas simultáneamente) |
| Puntero láser | Sí |

PRESENTACIÓN DE LA IMAGEN

| | |
|-------------------------------|---|
| Ajuste | Ajuste automático o manual del mín./máx. de la paleta |
| Congelación de imagen | Imagen animada o congelada |
| Visualización de las imágenes | Multipaleta |
| Pantalla | 2,8 pulgadas |

FUENTE DE ALIMENTACIÓN

| | |
|---------------|--|
| Tipo | Baterías recargables NiMH con baja autodescarga |
| Modo de carga | Externo (cargador suministrado) |
| Autonomía | 9 h (uso típico)/Brillo 50 % Bluetooth desactivado |

CARACTERÍSTICAS AMBIENTALES

| | |
|--|-------------------------------------|
| Temperatura de funcionamiento | -15 °C a +50 °C (-4 °F a +122 °F) |
| Rango de temperatura de almacenamiento | -40 °C a +70 °C (-40 °F a +158 °F) |
| Humedad | 10 % a 95 % |
| Conformidad | EN 61326-1: 2006 / EN 61010-1 Ed. 2 |
| Resistencia a las caídas | 2 metros en todos los lados |
| Resistencia a los golpes | 25 G |
| Resistencia a las vibraciones | 2 G |

CARACTERÍSTICAS FÍSICAS

| | |
|---------------------|---|
| Peso/Dimensiones | 700 g con acumuladores/225 x 125 x 83 mm |
| Grado de protección | IP 54 |
| Interfaces | - Conexión USB y función Mass Storage, el producto es reconocido como un lápiz USB para transferir con facilidad las imágenes - Bluetooth para conectividad con auricular (comentarios de voz) e instrumentos de medida Chauvin Arnoux® (CA 1821, CA 1822, CA 1823, CA 1246, CA 1227, F407, F607) Metrix® (MTX 3292, MTX 3293) |
| Montaje en trípode | Sí, zapata 1/4" en la cámara |

GENERALIDADES

| | |
|----------------------------------|---|
| Software de creación de informes | Suministrado de serie con generación de informe automática en .pdf o .docx (Word)/Compatibilidad W7, W8, W10, W11, 32 y 64 Bits |
| Análisis de IA | Disponible como opción en los paquetes Starter y Pro |
| Garantía | 2 años |



Estado de suministro de serie

1 cámara térmica CA 1954, suministrada en un maletín resistente con 4 baterías NiMH y un cargador, 1 tarjeta micro SD HC, 1 cable USB, 1 auricular Bluetooth, 1 informe de medición, 1 guía de inicio rápido multilingüe; el manual de instrucciones y el software CAmReport AI se pueden descargar en el sitio web: www.chauvin-arnoux.com

Para realizar pedidos

CA 1954 cámara térmica DiaCAm2 **P01651904**
 Cargador de batería **HX0053**
 Iniciación a la termografía **Consúltenos**
 Software inteligente CAmReport AI:
 • Paquete Starter **P01102217**
 • Paquete Pro **P01102218**

INTERNACIONAL
Chauvin Arnoux
 12-16, rue Sarah Bernhardt
 92600 Asnières-sur-Seine
 Tél. : +33 1 44 85 44 85
 info@chauvin-arnoux.fr
 www.chauvin-arnoux.fr

ESPAÑA
Chauvin Arnoux Ibérica SA
 C/ Roger de Flor, 293 - 1a Planta
 08025 BARCELONA
 Tel: +34 934 59 08 11
 info@chauvin-arnoux.es
 www.chauvin-arnoux.es

